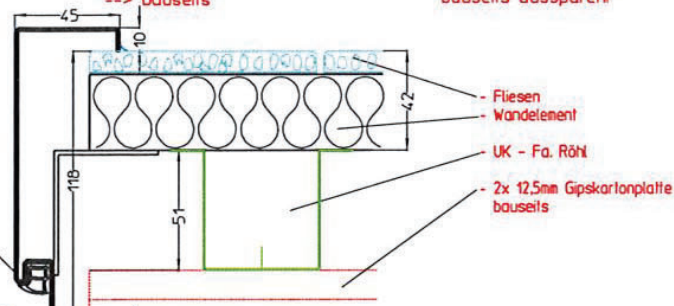


bauseitiger Platzbedarf
bis Unterkante Schrank
1x Durchdringung der UK
für bauseitiges Leerrohr
unterhalb des Schrankes

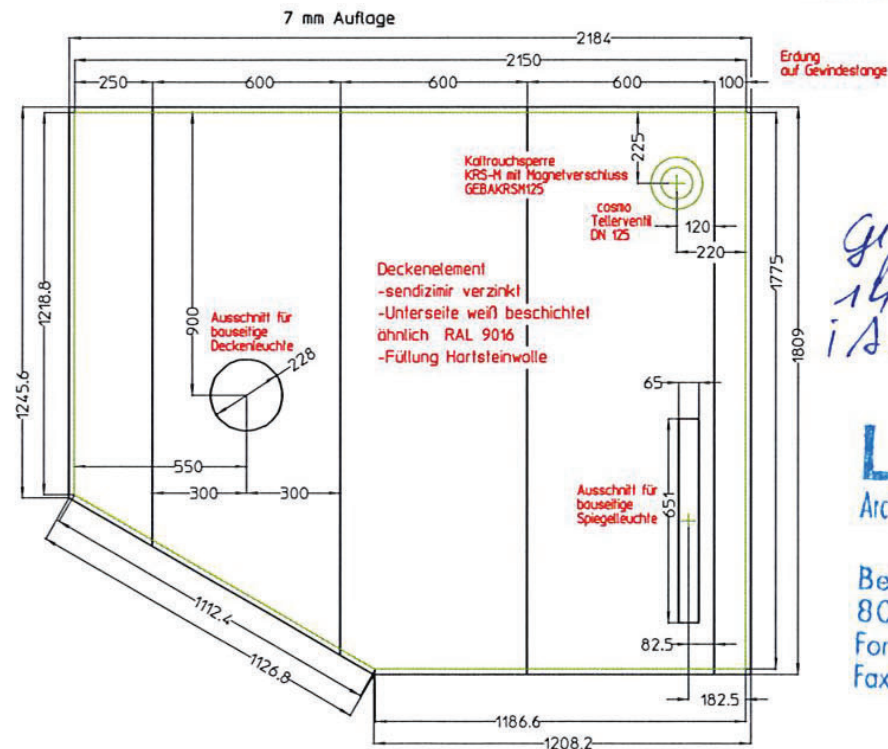
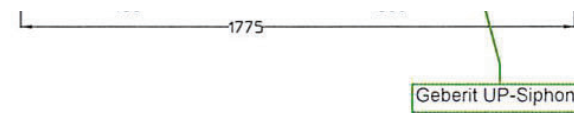
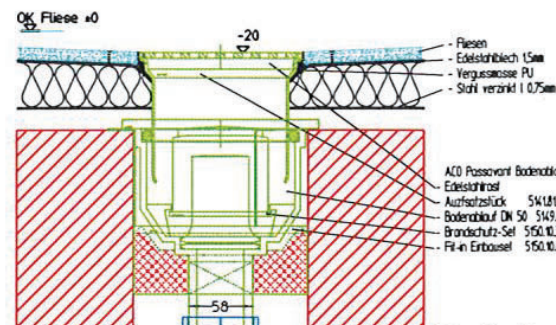
Installationen auf Aussenwand
→ bauseits

1. GK Lage im Bereich vom Schrank
bauseits aussparen!

Zarge aus
verzinktem Stahlblech
Maulweite 118 mm



- Fliesen
- Wandelement
- UK - Fa. Röh
- 2x 12.5mm Gipskartonplatte
bauseits



Kalttrauchsperr
KRS-M mit Magnetverschluss
GEBAKRSM125

Deckenelement
- sendzimir verzinkt
- Unterseite weiß beschichtet
- ähnlich RAL 9016
- Füllung Hartsteinwolle

Ausschnitt für
bauseitige
Spiegelleuchte

- Akzentfarben
1. OG U10505SD
2. OG U18503SD
3. OG U17019SD
4. OG U17503SD

Gyp
14.0
iA - 9

LU
Architekt
Beetho
80336
Fon 089
Fax 089